



TURNIERHEFT

ZUM FLAGFOOTBALL TURNIER
IM WESELER WESTENERGIE AUJESTADION





Wir glauben an die Kraft der Gemeinschaft.

Seit vielen Jahren unterstützen wir die Vereine und Institutionen in unserem Geschäftsgebiet und tragen so zum sozialen Wohl in der Region bei.

Weil's um mehr als Geld geht.



[nispade](http://nispade.com)

Grußwort zum Donkey Bowl II

„Egal, ob Fußball, Tanzsport oder Badminton – in der Region ist die Niederrheinische Sparkasse seit vielen Jahren Förderer verschiedenster Sportarten. Flagfootball war bisher nicht dabei. Dabei ist diese Sportart auf viele Arten besonders. Unter anderem, weil dort oft gemischte Mannschaften aus Frauen und Männern auf dem Spielfeld stehen. Ich freue mich daher sehr, dass wir in diesem Jahr den Donkey Bowl II der Wesel Rhine Flags als Hauptsponsor unterstützen und so dazu beitragen können, diese Sportart in unserer Heimat weiter zu etablieren.

Nach einer erfolgreichen Premiere des Donkey Bowl in 2019 stand für alle Beteiligten des Turniers schnell fest: Das schreit nach einer Wiederholung! Dass diese erst drei Jahre später stattfinden würde – damit hatte damals niemand gerechnet. Glücklicherweise sind die Mannschaften am Ball geblieben und so können wir jetzt zwei spannende Tage Flagfootball im Weseler Auestadion genießen.

Im Namen der Niederrheinischen Sparkasse RheinLippe wünsche ich allen teilnehmenden Teams viel Spaß – und natürlich drücken wir den Wesel Rhine Flags besonders die Daumen.“



Friedrich-Wilhelm Häfemeier
Vorstandsvorsitzender der
Niederrheinischen Sparkasse RheinLippe

WAS IST EIGENTLICH FLAGFOOTBALL?

Flagfootball entspricht in den Grundregeln dem Tackle - Football.

Dinge wie „Touchdown“, „Extrapunkt“ und „Safety“ gibt es genauso wie auch schnelle Läufe und attraktives Passspiel.

Der wesentliche und namensgebende Unterschied ist, dass das Tackeln durch das Ziehen einer der Flaggen (Flagpull) ersetzt wird.

Auch auf das Schießen des Balles (Kickoffs, Free-Kicks und Punts) wird gänzlich verzichtet und stellt sogar einen Regelverstoß dar (Illegal Kick).

Durch diese kontaktärmere Variante wird die Verletzungsgefahr gemindert und umfangreiche und kostenintensive Ausrüstung wird nicht benötigt. Eine Besonderheit des Sports ist zudem, dass der Sport durchweg jeden anspricht, da im regulären Spielbetrieb sowohl geschlechtergemischte Mannschaften erlaubt sind (sogenannte Mixed-Teams) sowie ab 16 Jahren aufwärts mitgespielt werden kann.

Flagfootball ist für jeden was und der Einstieg in den Sport wird auch ohne große Vorkenntnisse erleichtert.

Probiere es doch mal aus.

#wearerhineflags

Rund um die Immobilie: Alles aus einer Hand.



**Sprechen Sie mit uns:
02 81 / 30 02 00**



Sparen Sie sich lange Wege und kommen Sie direkt zu uns. Denn bei uns bekommen Sie alles aus einer Hand: Die passende Immobilie, eine zinssichere Finanzierung und staatliche Fördermittel. Wir beraten Sie gerne.

LBS-Gebietsleiter Thomas Stachowski
Augustastr. 12 · 46483 Wesel
Telefon: 02 81 / 30 02 00
thomas.stachowski@beratung.lbswest.de

www.lbs-wesel.de

Wir geben Ihrer Zukunft ein Zuhause.

Bausparen · Finanzieren · Immobilien

EINFUEHRUNG

Ziel eines jeden Teams ist es, in der Angriffsphase (Offense) durch Läufe oder gefangene Pässe Raumgewinn zu erzielen und damit innerhalb von 4 Versuchen (Downs) die Mittellinie zu überqueren, bzw. die Endzone des Gegners zu erreichen.

Gelingt das Überqueren der Mittellinie, erhält die Offense 4 neue Downs.

Wenn ein Fänger (Receiver) den Ball in der Endzone fängt oder in diese hineinträgt, so erzielt er für sein Team einen „Touchdown“ und erhält 6 Punkte.

Zusätzlich bekommt das Team einen Extra-Punkt-Versuch.

Auf diese Weise können 1 bis 2 zusätzliche Punkte erzielt werden.

Die verteidigende Mannschaft (Defense) versucht genau dies zu verhindern, indem die Pässe verhindert oder abgefangen werden (Interception) oder die ballführenden Spieler durch das Ziehen der Flagge gestoppt werden.

Offense und Defense bestehen dabei jeweils aus maximal fünf Spielern.

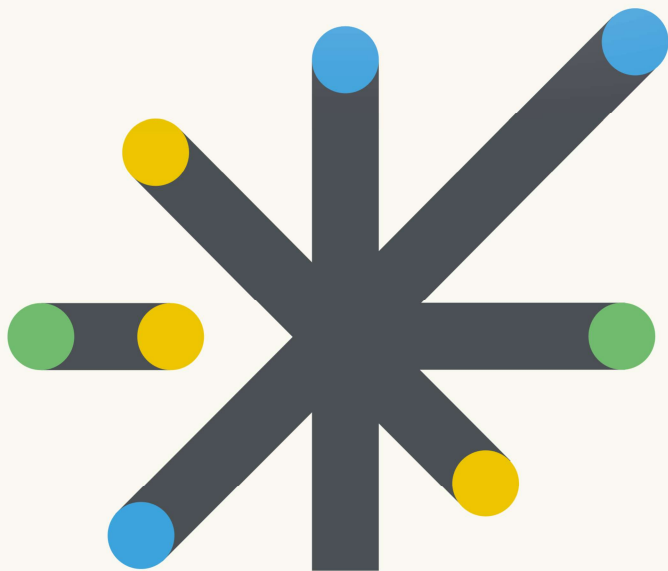
Zwischen den Spielzügen (Plays) kann beliebig oft gewechselt werden.

Ein Spiel dauert übrigens in der Regel 40 Minuten und ist aufgeteilt in zwei Halbzeiten zu je 20 Minuten.

Beide Teams haben jeweils zwei Timeouts von 30 Sekunden pro Halbzeit.

#wearerhineflags

WIR BAUEN AUF IHR VERTRAUEN.



Wesel stellt auf Glasfaser um.

Deutsche Glasfaser versorgt bundesweit Privathaushalte in ländlichen Regionen mit reiner Glasfaser. Wenn auch Sie an mehr Geschwindigkeit, mehr Stabilität und mehr Nachhaltigkeit interessiert sind, dann buchen Sie noch heute Ihren Internetzugang für die Zukunft.

deutsche-glasfaser.de



**Deutsche
Glasfaser**

DAS SPIELFELD

Das Spielfeld ist in zwei Spielhälften unterteilt.
Eine Spielhälfte besteht aus:

Endzone:

Ziel der Offense ist es, den Ball mittels Pässe oder Läufe in diese Zone zu transportieren, um Punkte (Touchdown) und zusätzlich die Möglichkeit auf Extra-Punkte zu bekommen.

Kein-Laufspiel-Zone:

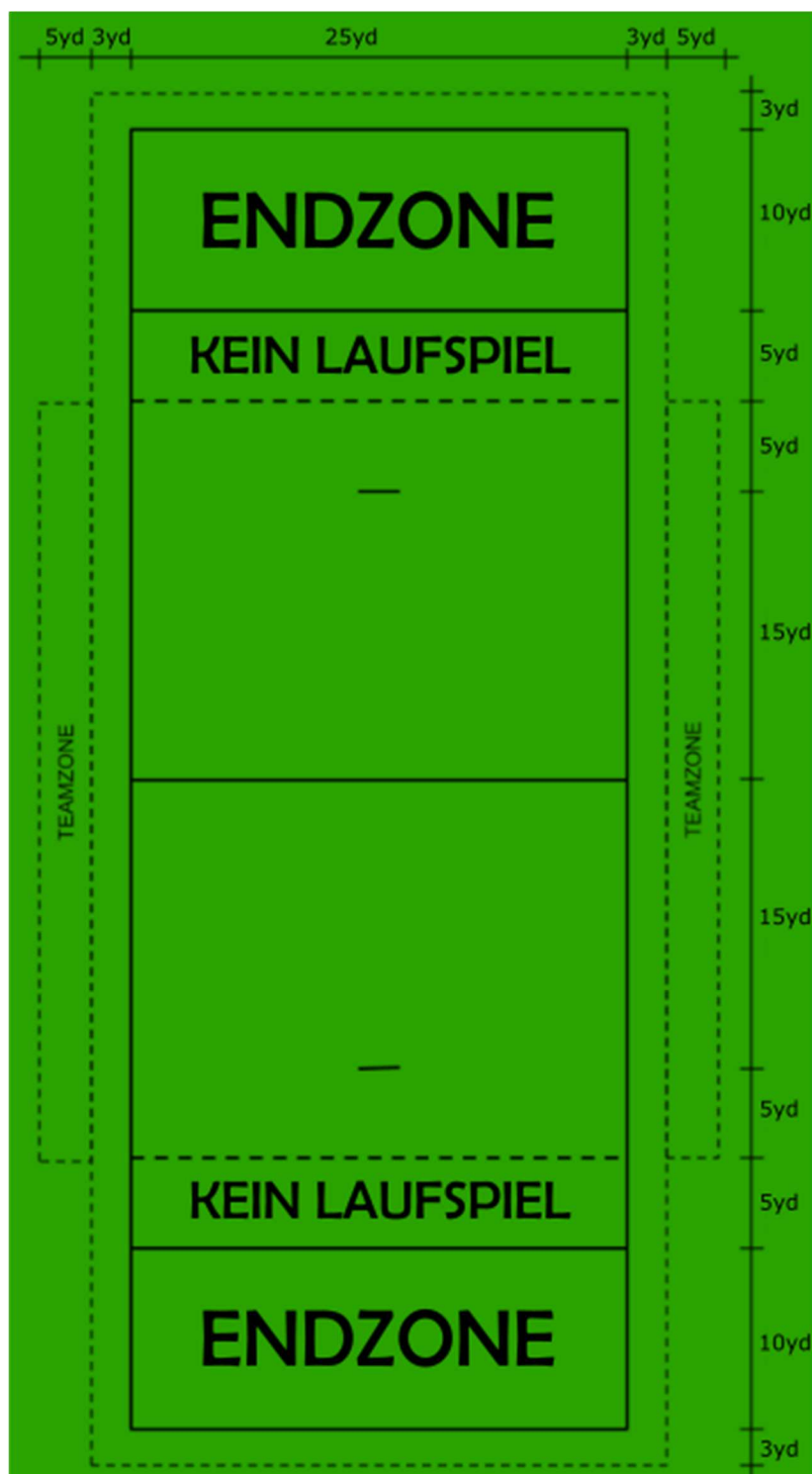
Beginnt ein Versuch in dieser Zone vor der gegnerischen Endzone darf kein Laufspielzug (Run Play) erfolgen. Der Ball muss zu einem Receiver (vorwärts) geworfen werden.

Extra Punkte:

Der 1-Punkte Versuch wird von der 5 Yard-Linie (also kein Laufspiel erlaubt) und der 2-Punkte Versuch von der 10 Yard-Markierungslinie begonnen.

Mittellinie:

Schafft es die Offense den Ball mit einem der vier Versuche über die Mittellinie zu bekommen, erhält diese vier neue Versuche.



SPIELABLAUF

Das erste Play beginnt immer mit dem ersten Versuch (1st-Down) an der 5 Yard-Linie vor der eigenen Endzone. Danach jeweils dort, wo der Ballträger im vorherigen Play gestoppt wurde. Die vorderste Spitze des Balles bildet dabei die gedachte Anspiellinie (Line of Scrimmage (LoS)).

Die Offense hat nach Freigabe des Balls durch den Referee 25 Sekunden Zeit, den Ball mit einem Snap ins Spiel zu bringen.

Der Quarterback hat nach dem Snap 7 Sekunden Zeit, den Ball zu übergeben, um ein Laufspiel einzuleiten oder den Ball zu einem Receiver zu werfen.

Ein Play endet, wenn

- Ballführende (Runner) ins Aus laufen,
- der Ball nach einem Pass oder durch Verlust eines Runners den Boden berührt oder
- der Runner von einem Defender durch einen Flagpull gestoppt wird.

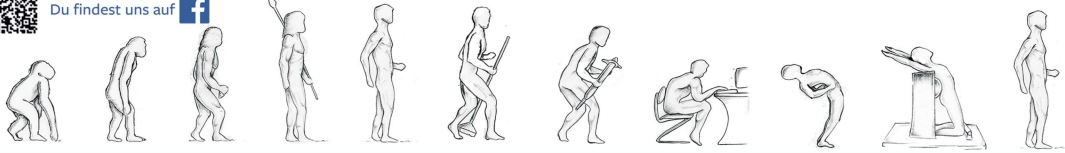
Schafft es die Offense nicht, in vier Downs die Mittellinie zu überqueren oder in den vier weiteren einen Touchdown zu erzielen, erhält die andere Mannschaft das Angriffsrecht (Turnover on Downs).

Das Angriffsrecht wechselt ebenfalls, wenn

- die Offense Punktet (einen Touchdown erzielt (inkl. Extra-Punkt Versuch) oder
- die Defense einen Ball der Offense abfängt (Interception).



Du findest uns auf 



MEHR ALS NUR FITNESS

- Rehakurse • Solarium • Hydrojet • Yoga uvm. -

Kooperationsmitglied
OnkoAktiv
Netzwerk für orthogonische Sports- und Bewegungstherapie
Eine Initiative des NCT

RehaVitalisPlus ex
... einfach gesund werden

AOK
Die Gesundheitskasse.
Vorteilspartner
Gesundheitskurse

Marien Hospital Wesel
Eine Einrichtung
der pro homine

InBody
See what you're made of

NEU



five Rücken- & Gelenkzentrum

clever fit

clever fit Wesel
Schepersweg 73, 46485 Wesel
Tel.: 0281/31936720
E-Mail: studio@wesel.clever-fit.com

DIE POSITIONEN

Offense (Angreifende Mannschaft)

Center:

Der Center startet den Spielzug, indem er den Ball, dessen vorderste Spitze die gedachte Anspiellinie (Line of Scrimmage (LoS)) bildet, mit einem sogenannten „Snap“ durch die Beine zum dahinterstehenden Quarterback übergibt. Anschließend wirkt er als Passempfänger.

Quarterback:

Spieler, der den Ball entweder wirft oder an einen Läufer übergibt.

Er darf nicht selbst über die LoS laufen, solange er den Ball in der Hand hält, ohne ihn mindestens einmal gepasst zu haben.

Receiver:

Spieler, dem der Ball vom Quarterback zugeworfen wird, um ihn zu fangen und anschließend so viele Yards wie möglich zu erlaufen.

Running Back:

Spieler, der den Ball vom Quarterback direkt übergeben (Handoff) bekommt um damit zu laufen. Ohne Handoff wirkt er ebenfalls als Passempfänger.

#wearerhineflags

„Defense“ (Verteidigende Mannschaft)

Cornerback:

Deckt einen Receiver oder die äußeren/hinteren Zonen.

Defensive Line:

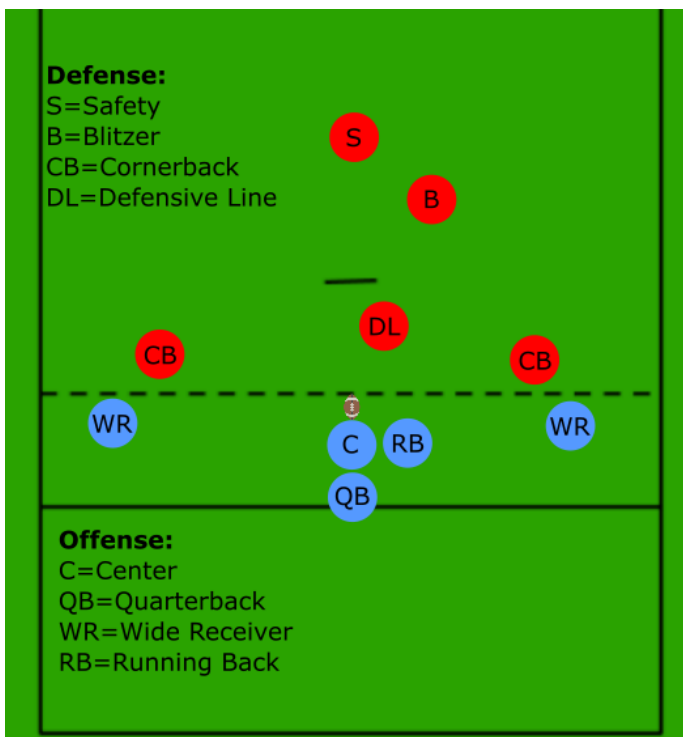
Deckt meist die vorderen/inneren Zonen.

Safety:

Steht meist weiter hinten im zu verteidigenden Feld und dient als zusätzliche Absicherung für die hinteren Zonen.

Blitzer:

Defender welcher mindestens 7 Yards von der LoS entfernt steht und den Quarterback unter Druck setzen will. Nur diese Defender dürfen nach dem Snap und vor einem Handoff/Pass die LoS überqueren.



GRUPPE A



Spielplan

Uhrzeit	Heim	Gast	Platz	Ergebnis
10:00	Manatees	Longhorns	1	
11:20	Rhine Flags	X. Pandas	1	
12:40	X. Pandas	Manatees	1	
15:00	Rhine Flags	Longhorns	1	
16:20	Manatees	Rhine Flags	1	
17:40	Longhorns	X. Pandas	1	

Abschlusstabelle

Platz	Team	Pkt.	Dif.	Off.	Def.
	Rhine Flags				
	Manatees				
	Longhorns				
	X. Pandas				

#wearerhineflags

ViewSonic®



DEIN TEAM ZUM GREIFEN NAH

Erlebe jetzt Stadionfeeling #zumgreifennah.
Unsere LED-Beamer sind in Sekunden ausgerichtet und können jedes Spiel mit verschiedenen Anschlüssen oder via drahtloser Verbindung aufrufen. Der Sound wie im Stadion darf dabei nicht fehlen. Dafür sorgen unter anderem die Lautsprecher von Harman Kardon oder JBL. Auf geht's und feuer dein Team zum Sieg an!



Mehr erfahren unter:
🌐 viewsonic.com/de
📘 @viewsonic.dach
📷 @viewsonic.dach
📺 ViewSonic DACH



GRUPPE B



Spielplan

Uhrzeit	Heim	Gast	Platz	Ergebnis
10:00	T-Flags	OL Blacks	2	
11:20	Emperors	T-Flags	2	
12:40	OL Blacks	Legionaries	2	
15:00	Emperors	Legionaries	2	
16:20	Legionaries	T-Flags	2	
17:40	OL Blacks	Emperors	2	

Abschlusstabelle

Platz	Team	Pkt.	Dif.	Off.	Def.
	Emperors				
	OL Blacks				
	Legionaries				
	T-Flags				

#wearerhineflags



Pack' mit an:
Bewirb dich bei uns!

DEBBIE
Gärtnerin

MÜLLTITASKING



asg-wesel.de

LBS

Der optimale Schutz gegen steigende Zinsen: LBS-Bausparen.

LBS-Gebietsleiter Thomas Stachowski

Augustastr. 12 · 46483 Wesel · Telefon: 02 81 / 30 02 00

Telefax: 02 81 / 3 00 20 30 · thomas.stachowski@beratung.lbswest.de

Wir geben Ihrer Zukunft ein Zuhause.

Bausparen · Finanzieren · Immobilien

GRUPPE C



tba

Spielplan

Uhrzeit	Heim	Gast	Platz	Ergebnis
10:00	C. Pandas	All Stars	3	
11:20	Minotaurs	tba	3	
12:40	C. Pandas	tba	3	
15:00	All Stars	Minotaurs	3	
16:20	tba	All Stars	3	
17:40	Minotaurs	C. Pandas	3	

Abschlusstabelle

Platz	Team	Pkt.	Dif.	Off.	Def.
	C. Pandas				
	Minotaurs				
	All Stars				
	tba				

#wearrhineflags



WELCOME
HOTEL
W E S E L



- All Suite Hotel mit direkter Rheinlage
- 103 Zimmer mit einer Größe von 50m² & 80m²
- 12 Veranstaltungsräume von 35m² – 300m²
- Restaurant Deichgraf, Bistro & Bar
- rustikale Event Location Plückers Q-Stall

10% GUTSCHEIN

Mit diesem Gutschein erhalten Sie 10% Rabatt auf Ihre Restaurantrechnung.
Der Gutschein ist von Montag bis Donnerstag einlösbar.

Restaurant Deichgraf · Rheinpromenade 10 · 46487 Wesel · T 0281 - 3000-0



WELCOME
HOTEL
W E S E L

Nicht gültig in Verbindung mit einem Aktions-Angebot, einer bereits gebuchten Halbpension oder Tagungspauschale.

WELCOME HOTEL WESEL

Rheinpromenade 10 · 46487 Wesel

T: +49 (0) 281/3000-0 · F: +49 (0) 281/3000-333

info.wes@welcome-hotels.com · www.welcome-hotels.com

PLAYOFFS

Plätze 9-12

	Uhrzeit	Heim	Gast	Platz	Ergebnis
Q1 9ter	10:00			1	
Q2 9ter	10:00			2	
9. Platz	11:20			2	
11. Platz	11:20			3	

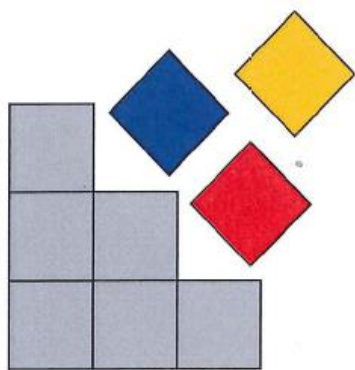
Plätze 5-8

	Uhrzeit	Heim	Gast	Platz	Ergebnis
Q1 5ter	10:00			3	
Q2 5ter	11:20			1	
5. Platz	14:00			3	
7. Platz	12:40			2	

Plätze 1-4

	Uhrzeit	Heim	Gast	Platz	Ergebnis
HF1	12:40			1	
HF 2	12:40			3	
3. Platz	14:00			1	
Finale	15:20			2	

#weatherhineflags



**Vielseitigkeit ist
unsere Stärke**



**Malerbetrieb
Cema GmbH**

Am Spaltmannsfeld 16a • 46485 Wesel
Tel.: 0281/1637642 • Fax: 0281/1640450
www.cema-gmbh.de • info@cema-gmbh.de

TRYOUT



Du hast Lust auf den Sport und willst Teil unseres Teams werden?

Dann komme doch einfach mal beim Training vorbei.

Wir trainieren jeden Montag und Donnerstag von 20 - 22 Uhr im Westenergie Auestadion (In der Aue 1, 46487 Wesel).

Dafür musst du lediglich Rasensportschuhe und Sportbekleidung mitbringen.

Wir freuen uns auf Dich.

#wearhineflags



ROTTBECK

IMMOBILIEN

Häuser · Wohnungen
Grundstücke · Anlageobjekte
Immobilienbewertung

Nehmen Sie Kontakt zu uns auf:

 Flürener Weg 31a · 46487 Wesel-Flüren

 0281 972810

 info@rottbeck-immobilien.de

 www.rottbeck-immobilien.de

FOOTBALL-BEGRIFFE

- **Blitzen**: Angriff auf den Quarterback, bevor er den Ball weiterspielen kann
- **Dead Ball**: Ein Ball, welcher nicht mehr im Spiel ist.
- **Delay of game**: Ein Regelverstoß, wenn vor Ablauf der Play Clock der Snap noch nicht stattfand.
- **Fake Hand off**: vorgetäuschte Ballübergabe
- **False Start**: Regelverstoß, bei dem ein Spieler der Offense sich vor dem Snap nach vorne bewegt.
- **Fumble**: Fallenlassen des Balles nach dem Fangen bzw. beim Tragen
- **Handoff**: Ballübergabe
- **Huddle**: Versammlung der Spieler auf dem Feld, bei der der folgende Spielzug besprochen wird.
- **Incomplete Pass**: Unvollständiger Pass (ein Ball der nicht gefangen wird und zu Boden fällt)
- **Interception**: Ein Pass wird vom Gegner in der Luft abgefangen
- **Run play**: Laufspielzug (der Ball wird in Richtung gegnerischer Endzone getragen, ohne dass der Ball in der Luft war)
- **Motion**: Änderung der Aufstellungsposition eines Spielers vor dem Snap
- **Out of Bounds**: Der gesamte Raum außerhalb des tatsächlichen Spielfeldes.
- **Pick six**: Bezeichnung für eine Interception, die zu einem Touchdown führt.
- **Yard**: amerik. und engl. Längenmaß, 1 Yard = 91,44 cm

#wearehineflags

Für die Umwelt, für die Region.

**Wir sorgen für nachhaltige
Energieversorgung und
unterstützen unsere Heimat.**



Telefon: 0281 9660-0

Weitere Informationen unter:
www.stadtwerke-wesel.de

DIE WESEL RHINE FLAGS

Entstanden aus der Idee, einfach ein paar Bälle zu werfen, versammelte im Jahr 2016 das spätere Gründungsmitglied Tobias Rumpp ein paar seiner Freunde zum Flagfootball am Weseler Auesee.

Die Sportart brachte er aus seiner Uni-Zeit in Ilmenau mit, welche dem Großteil des Weseler Freundeskreises jedoch unbekannt war.

Ohne größere Hintergedanken aber mit dem Wissen, dass die meisten die amerikanische Football Liga NFL verfolgen, wurde losgelegt.

Mit den einfachsten Mitteln, Onlinevideos und den Vorkenntnissen von Tobias, haben wir uns nach und nach die notwendigen Fähigkeiten angeeignet.

Unsere regelmäßige Spielrunde am Auesee blieb nicht unbemerkt und so stießen mit der Zeit weitere Begeisterte hinzu.

Es sollte noch ca. ein Jahr dauern, bis die Idee keimte, sich der deutschen Liga und somit offiziellen Spielen anzuschließen. Infolgedessen wurden die Spielrunden am See zu Trainings. Der Ehrgeiz sich mit anderen Teams zu messen, wurde geweckt.

2018, ein weiteres Jahr später, konnte es dann offiziell gemacht werden.

Die Wesel Rhine Flags schlossen sich als eigene Abteilung dem Weseler Turnverein an und fortan trainierte man im Auestadion - statt am See.

Ein riesiger Schritt in die richtige Richtung.

Mit Stolz vertreten wir seitdem die Weseler Farben in der deutschlandweiten Liga DFFL und der NRW-Liga SFL.

Den Teamgedanken immer an erster Stelle.
Nur gemeinsam funktioniert dieser Weg.
Wir sind die Wesel Rhine Flags
#wearerhineflags

#wearerhineflags



Rundum abgesichert
gegen steigende Zinsen.

Schützen Sie jetzt Ihre geplante oder laufende Baufinanzierung mit LBS-Bausparen. So sind Ihre Zinsen dauerhaft günstig und sicher.

LBS-Gebietsleiter Thomas Stachowski

Augustastr. 12 · 46483 Wesel · Telefon: 02 81 / 30 02 00

Telefax: 02 81 / 3 00 20 30 · info@lbs-wesel.de

Wir geben Ihrer Zukunft ein Zuhause.

Bausparen · Finanzieren · Immobilien

Starke Produkte. Starke Leistung. Starke Partner.

TÜREN · TORE

FENSTER

BAUBESCHLÄGE

WERKZEUGE

BAUBEDARF

MONTAGE

WARTUNG

baupart gmbh | Hegestrasse 4a | 46244 Bottrop
Telefon 02045.951-0 | Mail info@baupart.de | www.baupart.de

Für Deine Zukunft
richtig handeln.

Wir bilden aus:

- Kauffrau/- mann im Groß- und Außenhandel (m/w/d)
- Fachkraft für Lagerlogistik (m/w/d)
- Fachlagerist (m/w/d)
- Kauffrau/- mann für Büromanagement (m/w/d)
- Fachinformatiker/-in für Systemintegration (m/w/d)

www.besser-handeln.jetzt



baupart

baupart - Acht mal kurze Wege für das Handwerk an Rhein und Ruhr

BOCHUM · BOTTROP · ESSEN · HALTERN AM SEE · KAMP-LINTFORT · MOERS · WESEL · WILLICH

#23

**PATRICK
BENNEWIRTZ**

HEAD COACH

**OFFENSE
RUNNING BACK**



#28

**TOBIAS
RUMPP**

**ASSISTANT
HEAD COACH**

**DEFENSE
CORNERBACK**



#2

**NICO
STACHOWSKI**

OFFENSE COACH

**OFFENSE
WIDE RECEIVER**



#3

**LUCAS
LENZ**

OFFENSE COACH

**OFFENSE
QUARTERBACK**



#11

**LENNART
ARMBRUSTER**

OFFENSE COACH

**OFFENSE
QUARTERBACK**



#14

**KAI
GIESEN**

DEFENSE COACH

**DEFENSE
SAFETY**





IFA GmbH

Projektentwicklung & Facilitymanagement

Bauunternehmen

Klinkerarbeiten

Ein- und Mehrfamilienhaus

Generalunternehmer



An der Kleimannbrücke 98 in 48157 Münster
www.ifagmbh-immobilien.de

Email: info@ifagmbh-immobilien.de

Mobil: 0171 - 80 82 924 oder 0172 - 97 52 620

Telefax: 0251 - 53 407 628

#13

**MARCEL
MAZE
FUCHS**

**OFFENSE
WIDE RECEIVER**



#4

**DENNIS
FUCHSI
FUCHS**

**DEFENSE
SAFETY**



#99

**ANIKA
MATHENA**

**DEFENSE
DEFENSIVE LINE**



#41

**ASHLEY ERIN
"ASH"
KERSH**

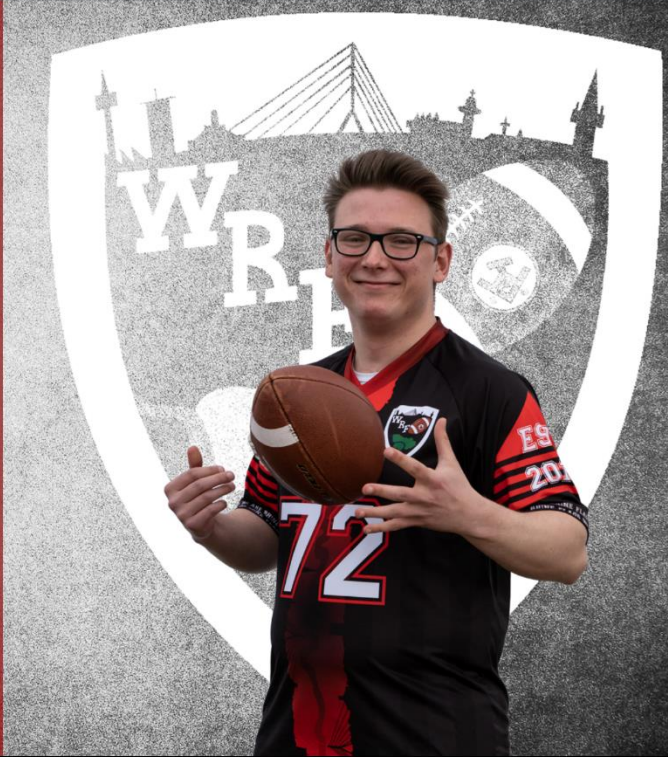
**DEFENSE
DEFENSIVE LINE**



#72

**LEON
KOOP**

**OFFENSE
CENTER**



#15

**THORSTEN
SCHLUSEN**

**DEFENSE
CORNERBACK**





WESELER GERÜSTBAU GmbH

**Gerüstbauer gesucht!
JETZT BEWERBEN!**

Tel: 0281/555 7

www.weseler-geruestbau.de

#69

**PATRICK
SCHLAUBI
LABORGE**

**OFFENSE
CENTER**



#92

**INGMAR
KOLBE**

**DEFENSE
DEFENSIVE LINE**



#45

**THOMAS
SCHUNGEL
NEUMANN**

**OFFENSE
WIDE RECEIVER**



#59

**CHRISTIAN
HOLTWIESCHE**

**DEFENSE
DEFENSIVE LINE**



#18

**TOM
HÜCKELKEMPKEN**

ROOKIE

**OFFENSE
WIDE RECEIVER**



#5

**GORDON
HOFRICHTER**

ROOKIE

**DEFENSE
CORNERBACK**



Werden Sie in
der gewünschten
Stadt zum
Hingucker!



Future Billboard GmbH

In ständiger Begleitung bieten wir einen Rund-Um-Service für alle Unternehmensgrößen an:

Von der Planung der Werbekonzepte, Entwicklung der Motive und Spots, bis zur strategischen Schaltung der Werbekampagne.



Reichweite

Erhöhtes Kontaktpotential
durch faszinierende LED-Technik



Flexibilität

Schneller Motivwechsel,
selbst bei aktiven Kampagnen



Kosteneffizienz

Attraktive Preise für alle
Unternehmensgrößen



Zukunftsorientiert

Schneller Motivwechsel,
selbst bei aktiven Kampagnen

#96

**STEVEN
NAGELSDIEK**

ROOKIE

**OFFENSE
CENTER**



#8

**LENNART
ZEPMEUSEL**

ROOKIE

**DEFENSE
BLITZER**



#82

**FERDI
HOFRICHTER**

ROOKIE

**OFFENSE
RUNNING BACK**



#54

**PHILIPP
NEUHAUS**

ROOKIE

**DEFENSE
CORNERBACK**



#27

BENJAMIN

BENEX

NIETSCH

ROOKIE

OFFENSE

RUNNING BACK



#37

**MARKUS
VERWEYEN**

**DEFENSE
CORNERBACK**



#56

JAN DERK

JD

SCHWALBE

DEFENSE
CORNERBACK



DANKE

Liebe Leser, liebe Gäste, liebe Freunde,

um eine Randsportart wie die unsere fest etablieren zu können und solche tollen Veranstaltungen wie den Donkey Bowl ins Leben zu rufen, benötigt man starke Partner. Sei es durch das Bereitstellen von monetären Mitteln, logistische sowie organisatorische Unterstützung oder durch einfaches Networking.

Jeder unserer Partner hat sich wunderbar eingebracht und uns an den Stellen unterstützt, an denen wir Hilfe benötigten. Ohne eben jene starken Partner wäre es uns nicht möglich gewesen, das diesjährige Event in dieser Größe auf die Beine zu stellen.

Wenn man bedenkt, dass Flagfootball noch recht unbekannt ist, können wir Ihnen Ihr Engagement nicht hoch genug anrechnen. Daher ist es uns eine große Freude, an dieser Stelle den diesjährigen Sponsoren, Unterstützern und Helfern einmal Danke zu sagen.

Danke, dass Ihr unseren Sport aber vor allem uns als Mannschaft unterstützt.

Wir wünschen Ihnen und unseren Gästen einen sportlich-spannenden sowie familiär-entspannten Besuch und freuen uns, Euch alle hier begrüßen zu dürfen – getreu unserem Motto:

#wearerhineflags

(Wir sind Rhine Flags)

heißen wir Euch herzlich willkommen in unserer Flagfootball-Familie.

Ihre/ Eure Wesel Rhine Flags

#wearerhineflags

Klingt auch schön: „Eigenes Zuhause.“

Immobilie finden und günstig finanzieren.



Hier erfahren Sie mehr:

 0281/300200



Finanzieren Sie Ihr Zuhause deutlich günstiger mit der LBS und Wohn-Riester. Mit der Förderung sparen Sie bei einer Riester-Finanzierung viel Geld. Mehr Infos? Sprechen Sie uns an.

LBS-Gebietsleiter Thomas Stachowski
Augustastr. 12 · 46483 Wesel
Telefon: 02 81 / 30 02 00
thomas.stachowski@beratung.lbswest.de

www.lbs-wesel.de

Wir geben Ihrer Zukunft ein Zuhause.

Bausparen · Finanzieren · Immobilien